



Groupe Scolaire Servite de Marie
• École Sainte Geneviève •



**Madame, Monsieur,
Chers élèves, chers parents,**

Le groupe scolaire Servite de Marie est heureux de vous offrir son calendrier scolaire 2024-2025.

Parce que nous sommes convaincus que l'art stimule la pensée critique, l'empathie et l'expression personnelle à tous les niveaux scolaires, nous avons axé le calendrier de cette année sur le thème des arts.

Chaque mois célèbre une forme différente, mettant en lumière les créations inspirantes des élèves.

Merci à tous ceux qui ont contribué à ce projet.

Vous retrouverez également dans ce calendrier toutes les dates de réunions et les temps forts de l'année scolaire.

Nous vous souhaitons une belle année scolaire 2024-2025 !

Eric Dumont
Chef d'établissement Sainte Geneviève

Août

2024

Juillet							Septembre								
L	M	M	J	V	S	D	L	M	M	J	V	S	D		
1	2	3	4	5	6	7							1		
8	9	10	11	12	13	14			2	3	4	5	6	7	8
15	16	17	18	19	20	21			9	10	11	12	13	14	15
22	23	24	25	26	27	28			16	17	18	19	20	21	22
29	30	31							23	24	25	26	27	28	29
									30						

LUNDI	MARDI	MERCREDI	JEUDI	VENDREDI	SAMEDI	DIMANCHE
29	30	31	1	2	3	4
SP 5	6	7	8	9	10	11
12	13	14	15	16	17	18
SP 19	20	21	22	23	24	25
26	27	28	29	30	31	1



Septembre

2024

Août							Octobre						
L	M	M	J	V	S	D	L	M	M	J	V	S	D
			1	2	3	4		1	2	3	4	5	6
5	6	7	8	9	10	11	7	8	9	10	11	12	13
12	13	14	15	16	17	18	14	15	16	17	18	19	20
19	20	21	22	23	24	25	21	22	23	24	25	26	27
26	27	28	29	30	31		28	29	30	31			

LUNDI	MARDI	MERCREDI	JEUDI	VENDREDI	SAMEDI	DIMANCHE
26	27	28	29	30	31	1
2 SP • Rentrée des élèves	3	4	5	6 • Photos de classes	7	8
9 • Début des Evaluations Nationales du CP au CM2	10 • 18h00 // Réunion d'information de rentrée pour les classes de CP, CE1, CE1-2 et CE2	11	12	13	14 • 8h45 - 12h00 // Samedi matin travaillé • AG de l'A.P.E.L.	15
16 SP	17 • Messe de rentrée	18	19	20 • 18h00 // Réunion d'information de rentrée pour les classes de CM1, CM1-2 et CM2	21	22
23	24 • 18h00 // Réunion d'information de rentrée pour les classes de PS, PS-MS, MS-GS et GS-CP	25	26 • Viennoiseries de l'A.P.E.L.	27	28	29

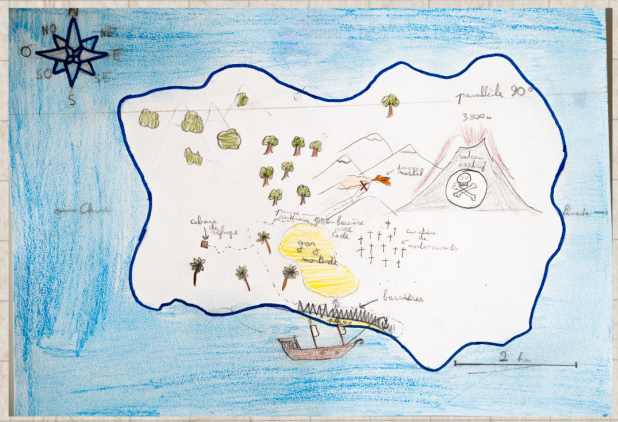
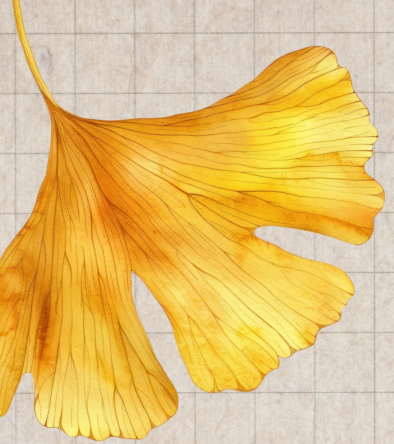


Octobre

2024

Septembre							Novembre							
L	M	M	J	V	S	D	L	M	M	J	V	S	D	
						1						1	2	3
2	3	4	5	6	7	8	4	5	6	7	8	9	10	
9	10	11	12	13	14	15	11	12	13	14	15	16	17	
16	17	18	19	20	21	22	18	19	20	21	22	23	24	
23	24	25	26	27	28	29	25	26	27	28	29	30		
30														

LUNDI	MARDI	MERCREDI	JEUDI	VENDREDI	SAMEDI	DIMANCHE
30 SP	1	2	3	4	5	6
7	8	9	10	11	12 • 8h45 - 12h00 // Samedi matin travaillé	13
14 SP	15	16	17 • Viennoiseries de l'A.P.E.L	18 • Vacances des élèves après la classe	19	20
21	22	23	24	25	26	27
28 SP	29	30	31	1	2	3



Novembre

2024

Octobre							Décembre						
L	M	M	J	V	S	D	L	M	M	J	V	S	D
	1	2	3	4	5	6							1
7	8	9	10	11	12	13	2	3	4	5	6	7	8
14	15	16	17	18	19	20	9	10	11	12	13	14	15
21	22	23	24	25	26	27	16	17	18	19	20	21	22
28	29	30	31				23	24	25	26	27	28	29
							30	31					

LUNDI	MARDI	MERCREDI	JEUDI	VENDREDI	SAMEDI	DIMANCHE
28 SP	29	30	31	1	2	3
4	5	6	7	8	9	10
11 SP	12	13	14	15	16	17
18	19	20	21 • Viennoiseries de l'A.P.E.L	22	23	24
25 SP	26	27	28	29	30 • 8h45 - 12h00 // Samedi matin travaillé (choral de l'Avent + matinée de Noël)	1

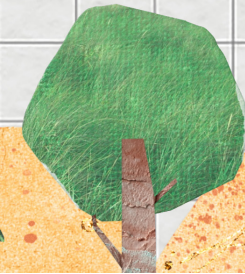
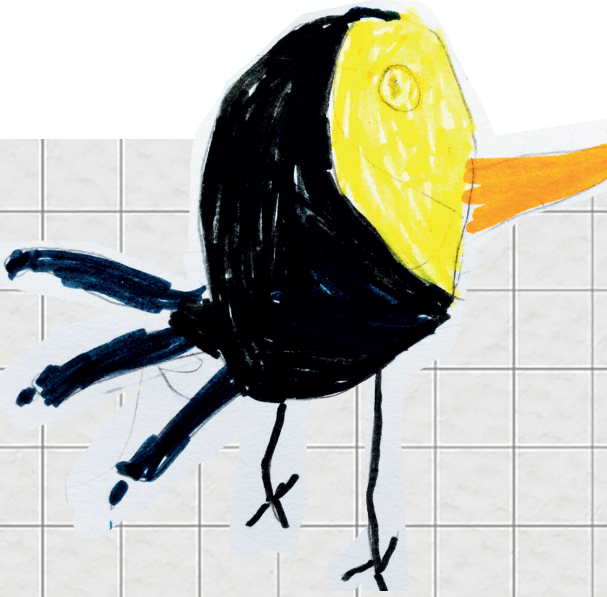
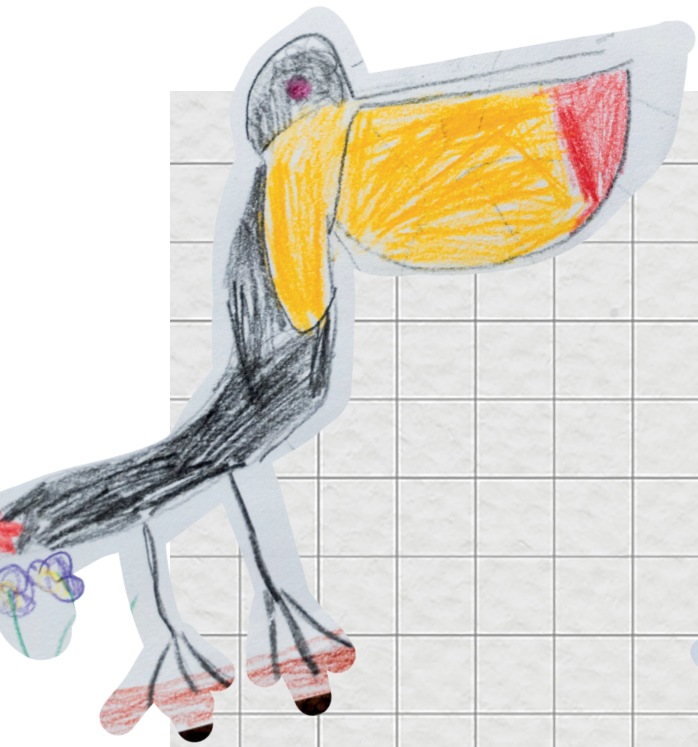


Décembre

2024

Novembre							Janvier							
L	M	M	J	V	S	D	L	M	M	J	V	S	D	
				1	2	3				1	2	3	4	5
4	5	6	7	8	9	10	6	7	8	9	10	11	12	
11	12	13	14	15	16	17	13	14	15	16	17	18	19	
18	19	20	21	22	23	24	20	21	22	23	24	25	26	
25	26	27	28	29	30		27	28	29	30	31			

LUNDI	MARDI	MERCREDI	JEUDI	VENDREDI	SAMEDI	DIMANCHE
25 SP	26	27	28	29	30	1 • Début de l'Avent
2	3	4	5	6	7	8
9 SP • Bulletins du 1 ^{er} trimestre	10	11	12	13	14	15
16	17 • Messe de l'Avent et viennoiseries de l'A.P.E.L	18	19 • journée Rouge	20 • Vacances des élèves après la classe	21	22
23 SP	24	25 NOËL	26	27	28	29



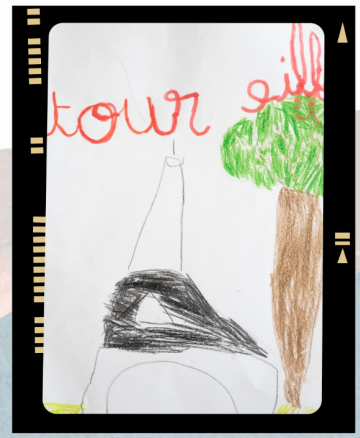
Janvier

2025

Décembre							Février						
L	M	M	J	V	S	D	L	M	M	J	V	S	D
						1						1	2
2	3	4	5	6	7	8	3	4	5	6	7	8	9
9	10	11	12	13	14	15	10	11	12	13	14	15	16
16	17	18	19	20	21	22	17	18	19	20	21	22	23
23	24	25	26	27	28	29	24	25	26	27	28		
30	31												

LUNDI	MARDI	MERCREDI	JEUDI	VENDREDI	SAMEDI	DIMANCHE
30	31	1	2		4	
6 SP	7	8	9	10 • Galette de l'A.P.E.L	11	12
13	14 • Viennoiseries de l'A.P.E.L	15	16	17	18 • 8h45 - 12h00 // Samedi matin travaillé	19
20 SP	21	22	23	24	25	26
27	28	29	30 • Viennoiseries de l'A.P.E.L	31	1	2

PARIS
DP14
1990
API 12763
FRANCE

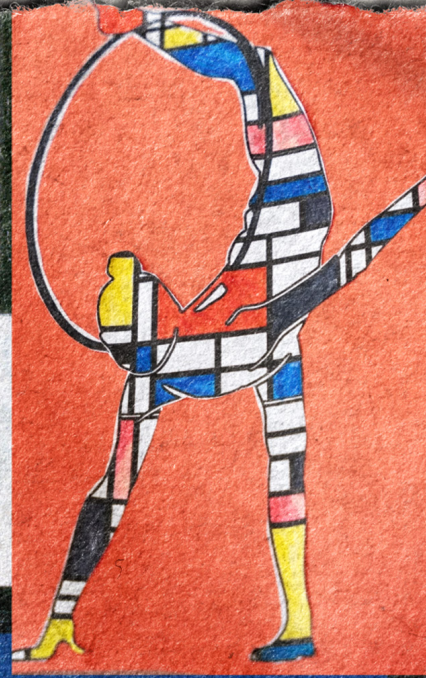


Février

2025

Janvier							Mars						
L	M	M	J	V	S	D	L	M	M	J	V	S	D
		1	2	3	4	5						1	2
6	7	8	9	10	11	12	3	4	5	6	7	8	9
13	14	15	16	17	18	19	10	11	12	13	14	15	16
20	21	22	23	24	25	26	17	18	19	20	21	22	23
27	28	29	30	31			24	25	26	27	28	29	30
							31						

LUNDI	MARDI	MERCREDI	JEUDI	VENDREDI	SAMEDI	DIMANCHE
27	28	29	30	31	1	2
3 SP	4	5 <ul style="list-style-type: none">Jusqu'au 15/02 // Winter Camp à Ayer's Cliff (Canada)	6	7 <ul style="list-style-type: none">Vacances des élèves après la classe	8	9
10	11	12	13	14	15	16
17 SP	18	19	20	21	22	23
24	25	26	27	28	1	2



Mars

2025

Février							Avril							
L	M	M	J	V	S	D	L	M	M	J	V	S	D	
					1	2			1	2	3	4	5	6
3	4	5	6	7	8	9	7	8	9	10	11	12	13	
10	11	12	13	14	15	16	14	15	16	17	18	19	20	
17	18	19	20	21	22	23	21	22	23	24	25	26	27	
24	25	26	27	28			28	29	30					

LUNDI	MARDI	MERCREDI	JEUDI	VENDREDI	SAMEDI	DIMANCHE
24	25	26	27	28	1	2
3 SP	4 • Mardi gras	5 • Mercredi des cendres	6 • Début du goûter de Carême	7	8	9 • 1 ^{er} dimanche du Carême
10	11	12	13	14	15	16
17 SP	18	19	20	21	22 • 10h00 à 12h00 // Portes ouvertes	23
24 • Bulletins du 2 ^{ème} trimestre	25	26	27	28	29	30



Avril

2025

Mars							Mai						
L	M	M	J	V	S	D	L	M	M	J	V	S	D
					1	2				1	2	3	4
3	4	5	6	7	8	9	5	6	7	8	9	10	11
10	11	12	13	14	15	16	12	13	14	15	16	17	18
17	18	19	20	21	22	23	19	20	21	22	23	24	25
24	25	26	27	28	29	30	26	27	28	29	30	31	
31													

LUNDI	MARDI	MERCREDI	JEUDI	VENDREDI	SAMEDI	DIMANCHE
31 SP	1	2	3	4 • Vacances des élèves après la classe	5	6
7	8	9	10	11	12	13 • Rameaux
14 SP	15	16	17 • Jeudi Saint	18 • Vendredi Saint	19	20 PÂQUES
21 Lundi de Pâques	22 • Messe de Pâques	23	24	25	26 • 8h45 - 12h00 // Samedi matin travaillé	27
28 SP	29 • Viennoiseries de l'A.P.E.L	30	1	2	3	4



Mai

2025

Avril							Juin						
L	M	M	J	V	S	D	L	M	M	J	V	S	D
	1	2	3	4	5	6							
7	8	9	10	11	12	13	2	3	4	5	6	7	8
14	15	16	17	18	19	20	9	10	11	12	13	14	15
21	22	23	24	25	26	27	16	17	18	19	20	21	22
28	29	30					23	24	25	26	27	28	29
							30						

LUNDI	MARDI	MERCREDI	JEUDI	VENDREDI	SAMEDI	DIMANCHE
28 SP	29	30	1	2	3	4
5	6	7	8	9	10	11
12 SP	13	14	15	16	17 • 8h45 - 12h00 // Samedi matin travaillé	18
19	20 • Viennoiseries de l'A.P.E.L	21	22	23	24	25 • Fête des mères
26 SP	27	28	29 ASCENSION	30	31	1

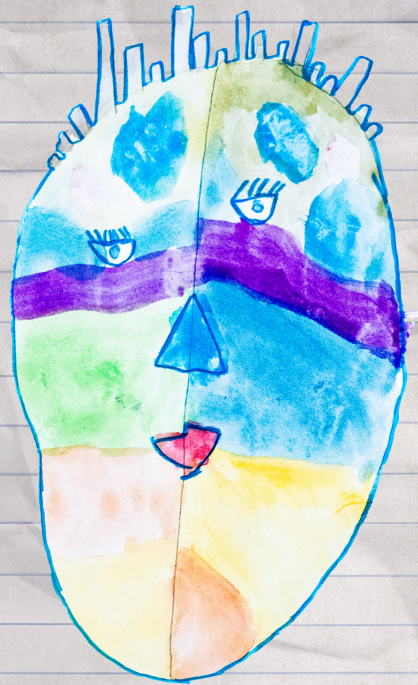
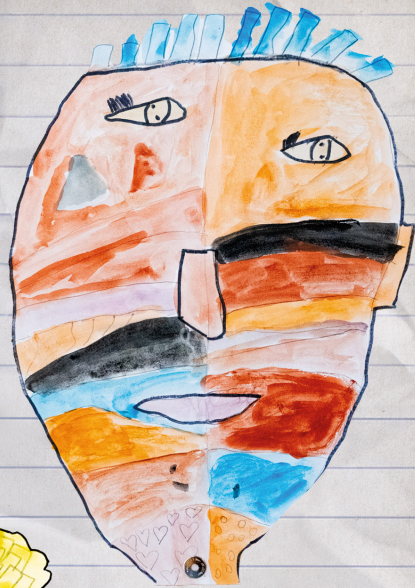


Juin

2025

Mai							Juillet								
L	M	M	J	V	S	D	L	M	M	J	V	S	D		
			1	2	3	4				1	2	3	4	5	6
5	6	7	8	9	10	11	7	8	9	10	11	12	13		
12	13	14	15	16	17	18	14	15	16	17	18	19	20		
19	20	21	22	23	24	25	21	22	23	24	25	26	27		
26	27	28	29	30	31		28	29	30	31					

LUNDI	MARDI	MERCREDI	JEUDI	VENDREDI	SAMEDI	DIMANCHE
26 SP	27	28	29 ASCENSION	30	31	1
2	3 • Viennoiseries de l'A.P.E.L	4	5	6	7	8 PENTECÔTE
9 SP Lundi de Pentecôte	10	11	12	13	14 • 8h45 - 12h00 // Samedi matin travaillé avec spectacle le matin • Kermesse l'après midi	15 • Fête des pères
16 • Bulletins du 3 ^{ème} trimestre	17	18	19	20	21	22
23 SP	24 • Messe de fin d'année	25	26 • Viennoiseries de l'A.P.E.L	27 • Remise des prix et vacances des élèves à 16h30	28	29



Juillet

2025

Juin							Août						
L	M	M	J	V	S	D	L	M	M	J	V	S	D
						1					1	2	3
2	3	4	5	6	7	8	4	5	6	7	8	9	10
9	10	11	12	13	14	15	11	12	13	14	15	16	17
16	17	18	19	20	21	22	18	19	20	21	22	23	24
23	24	25	26	27	28	29	18	19	20	21	22	23	24
30							25	26	27	28	29	30	31

LUNDI	MARDI	MERCREDI	JEUDI	VENDREDI	SAMEDI	DIMANCHE
30	1	2	3	4	5	6
7 SP	8	9	10	11	12	13
14	15	16	17	18	19	20
21 SP	22	23	24	25	26	27
28	29	30	31	1	2	3



Août

2025

Juillet							Septembre							
L	M	M	J	V	S	D	L	M	M	J	V	S	D	
	1	2	3	4	5	6		1	2	3	4	5	6	7
7	8	9	10	11	12	13	8	9	10	11	12	13	14	
14	15	16	17	18	19	20	15	16	17	18	19	20	21	
21	22	23	24	25	26	27	22	23	24	25	26	27	28	
28	29	30	31				29	30						

LUNDI	MARDI	MERCREDI	JEUDI	VENDREDI	SAMEDI	DIMANCHE
28	29	30	31	1	2	3
4 SP	5	6	7	8	9	10
11	12	13	14	15	16	17
18 SP	19	20	21	22	23	24
25	26	27	28	29	30	31



LISTEN TO YOUR ART ;-)

GRUPE SCOLAIRE DES SERVITES DE MARIE

Ecole Sainte Geneviève

31 Rue Blanche
60270 Gouvieux

03 44 57 73 92

 groupe_scolaire_servite

ecolestge@servites.fr

www.servites.fr